

Aviso de Ciclón Tropical en el Océano Pacífico

No. Aviso: 1

Ciudad de México a 17 de Septiembre del 2016.

Emisión: 22:15h

Servicio Meteorológico Nacional, fuente oficial del Gobierno de México, emite el siguiente aviso:

Síntesis: SE FORMA LA DEPRESIÓN TROPICAL DIECISIETE-E

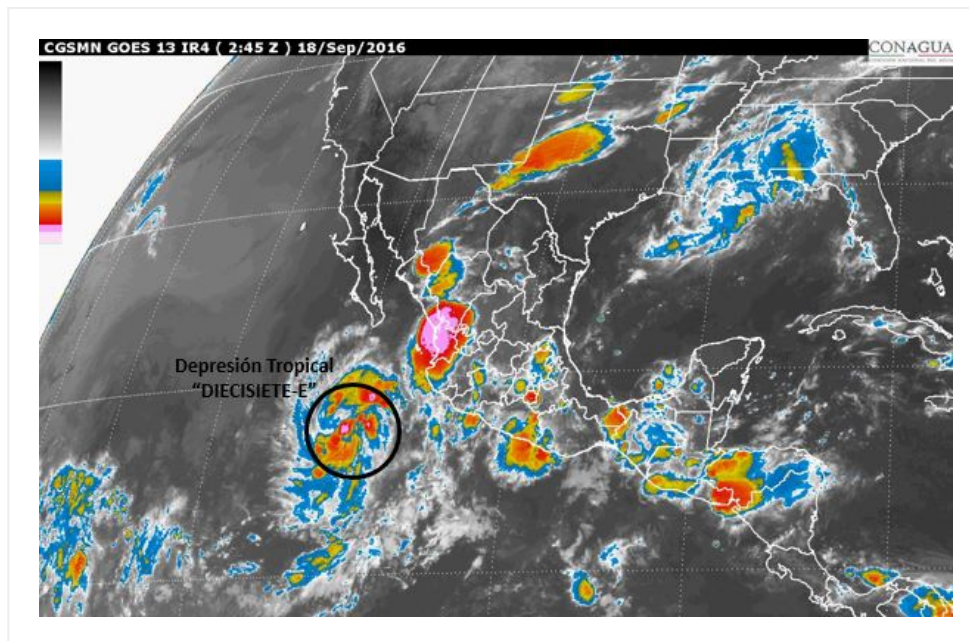


Imagen de satélite

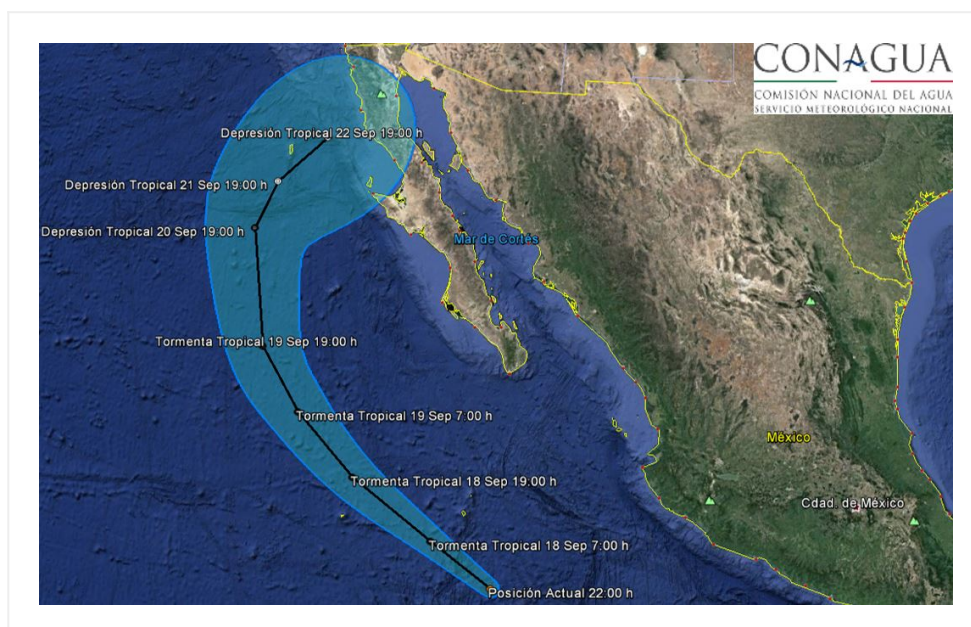
Situación Actual:

Esta noche se ha formado la Depresión Tropical DIECISIETE-E, al sur de la Península de Baja California.

Condiciones Actuales	
Hora local (hora gmt)	22:00 (3:00 GMT DEL DÍA 18)
Ubicación del centro del ciclón	Latitud Norte: 16.7° Longitud Oeste: 110.0°
Distancia al lugar más cercano	250 km al sur-sureste de Isla Socorro, Col. 615 km al suroeste de Cabo Corrientes, Jal. 685 km al sur de Cabo San Lucas, BCS.
Desplazamiento actual:	Noroeste (305°) a 26 km/h

Condiciones Actuales		
Vientos máximos [km/h]:	Sostenidos: 55 km/h	Rachas: 75 km/h
Presión mínima central [hpa]:	1005 hPa	
Pronóstico de lluvia	Su circulación refuerza el potencial de lluvias intensas en Nayarit, Jalisco, Colima, y Michoacán.	
Recomendaciones	Extremar precauciones a la población en general en las zonas de los estados mencionados por lluvias, viento y oleaje (incluyendo la navegación marítima) y atender las recomendaciones emitidas por las autoridades del Sistema Nacional de Protección Civil, en cada entidad.	

PRONÓSTICO VALIDO AL DÍA/HORA LOCAL TIEMPO CENTRO	LATITUD NORTE	LONG. OESTE	VIENTOS [Km/h]	CATEGORÍA	UBICACIÓN (en km)
18/07h	17.9	111.9	65/85	Tormenta Tropical	140 km al suroeste de Isla Socorro, Col. 585 km al sur-suroeste de Cabo San Lucas, BCS.
18/19h	19.5	114.5	75/95	Tormenta Tropical	385 km al oeste-noroeste de Isla Socorro, Col. 605 km al suroeste de Cabo San Lucas, BCS.
19/07h	21.2	116.5	85/100	Tormenta Tropical	585 km al suroeste de Cabo San Lazaro, BCS.
19/19h	23.0	118.0	85/100	Tormenta Tropical	605 km al suroeste de Punta Abreojos, BCS.
20/19h	26.5	119.0	55/75	Depresión Tropical	420 km al oeste-suroeste de Punta Eugenia, BCS.
21/19h	28.0	118.5	45/65	Depresión Tropical	340 km al oeste de Punta Eugenia, BCS.
22/19h	29.5	117.0	35/55	Depresión Tropical	140 km al suroeste de Cabo San Quintin, BC.



Trayectoria pronóstico de la Depresión Tropical "DIECISIETE-E"

Aviso No.	Fecha / Hora local CDT	Lat. Norte	Long. Oeste	Distancia más cercana (km)	Viento m ^í x. / rachas	Categoría	Avance
1	17 sep / 22:00	16.7	110.0	250 km al sur-sureste de Isla Socorro, Col. 615 km al suroeste de Cabo Corrientes, Jal. 685 km al sur de Cabo San Lucas, BCS.	55/75	Depresión Tropical	Noroeste (305°) a 26 km/h

EL SIGUIENTE AVISO SE EMITIRÁ A LAS 04:15 HRS TIEMPO DEL CENTRO O ANTES SI OCURREN CAMBIOS SIGNIFICATIVOS

Pronosticador: Libia González

Revisó: Josúe Montiel